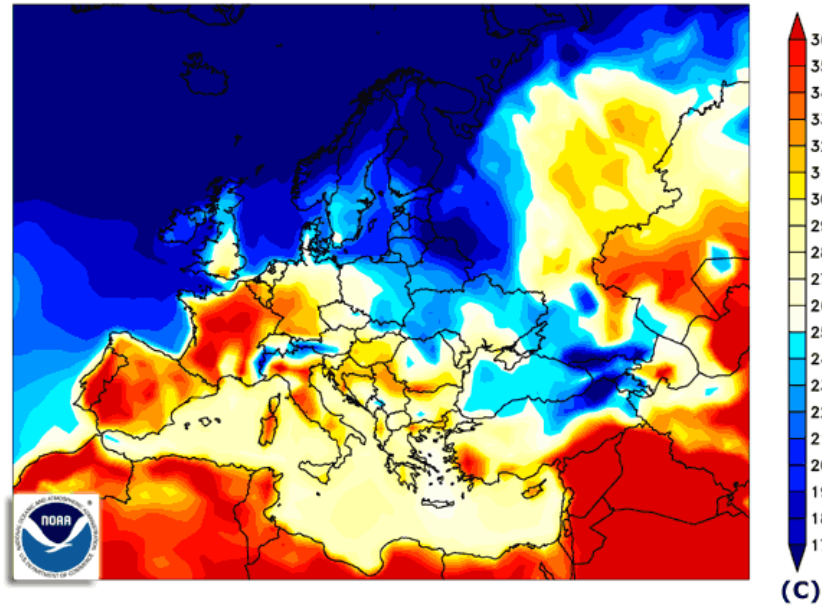


# Ordres et désordres des climats

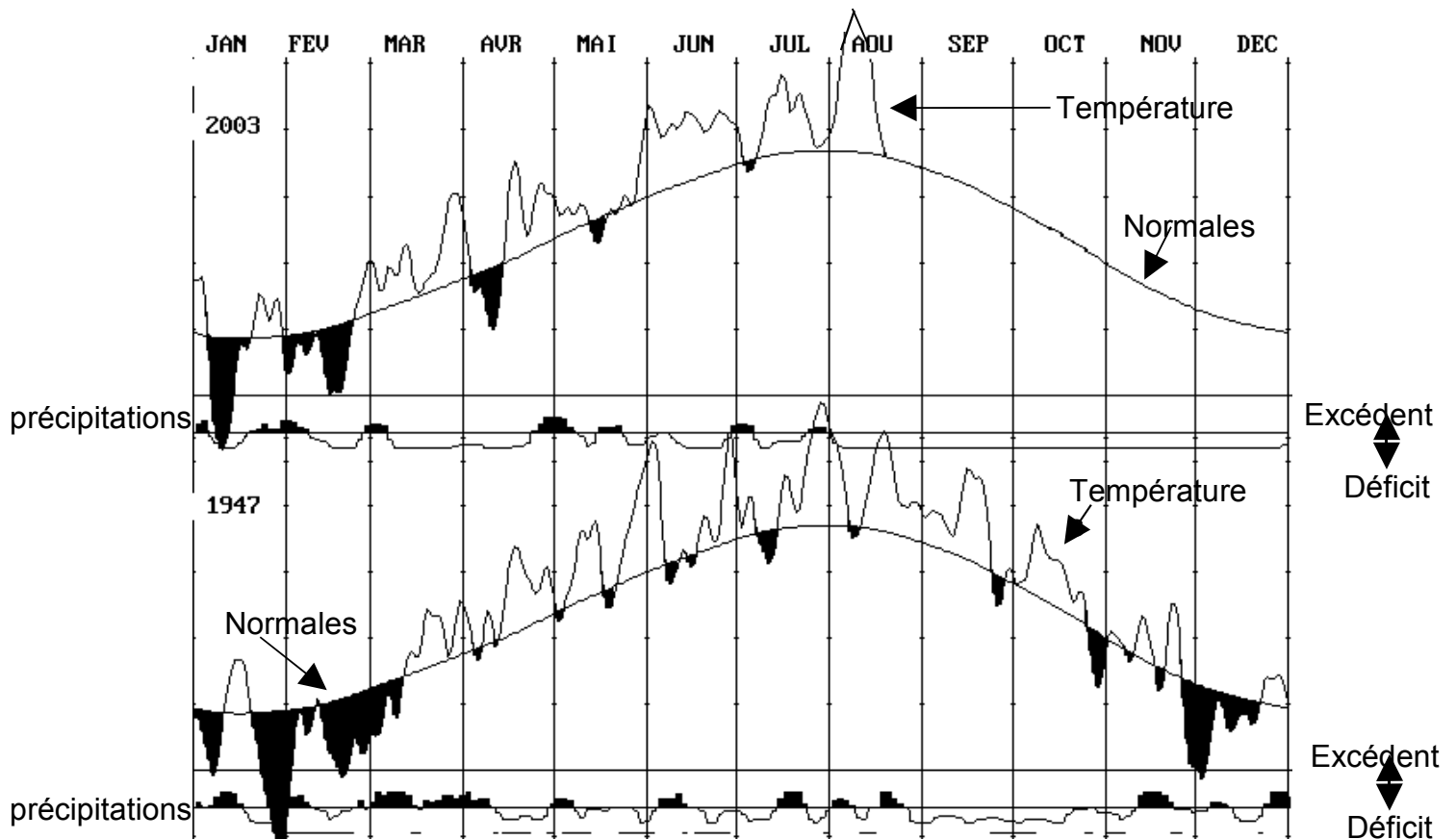
## Un bel exemple sur 2002-2003

2-Meter Temperature Estimates from NCEP GDAS/FNL Analysis

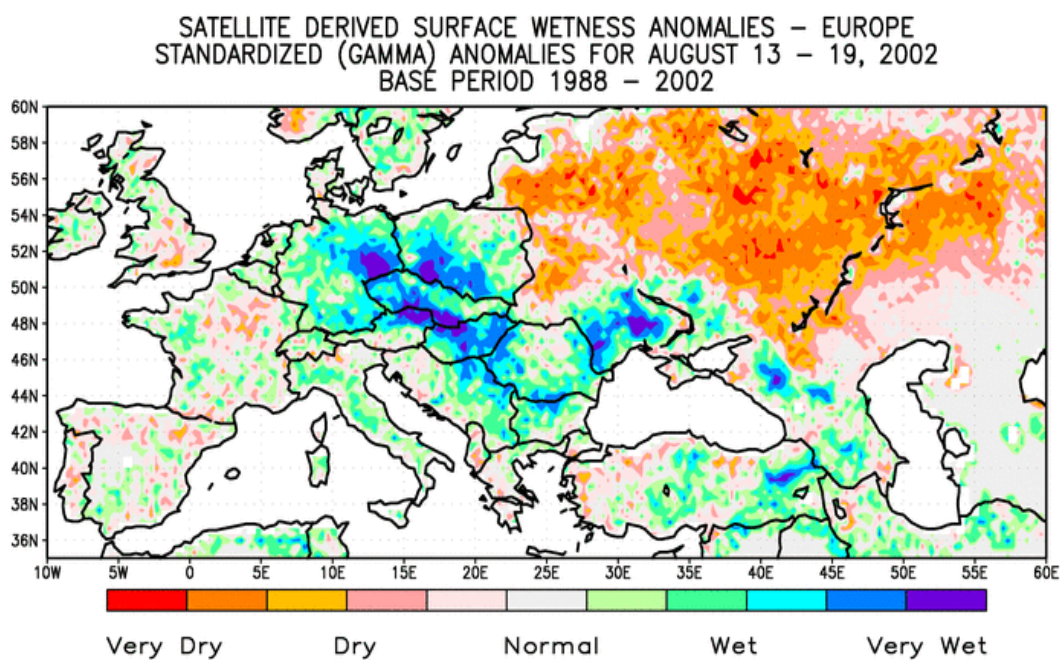


1200 UTC August 6, 2003

Année 2003 et 1947 : Températures par rapport à la normale avec les précipitations



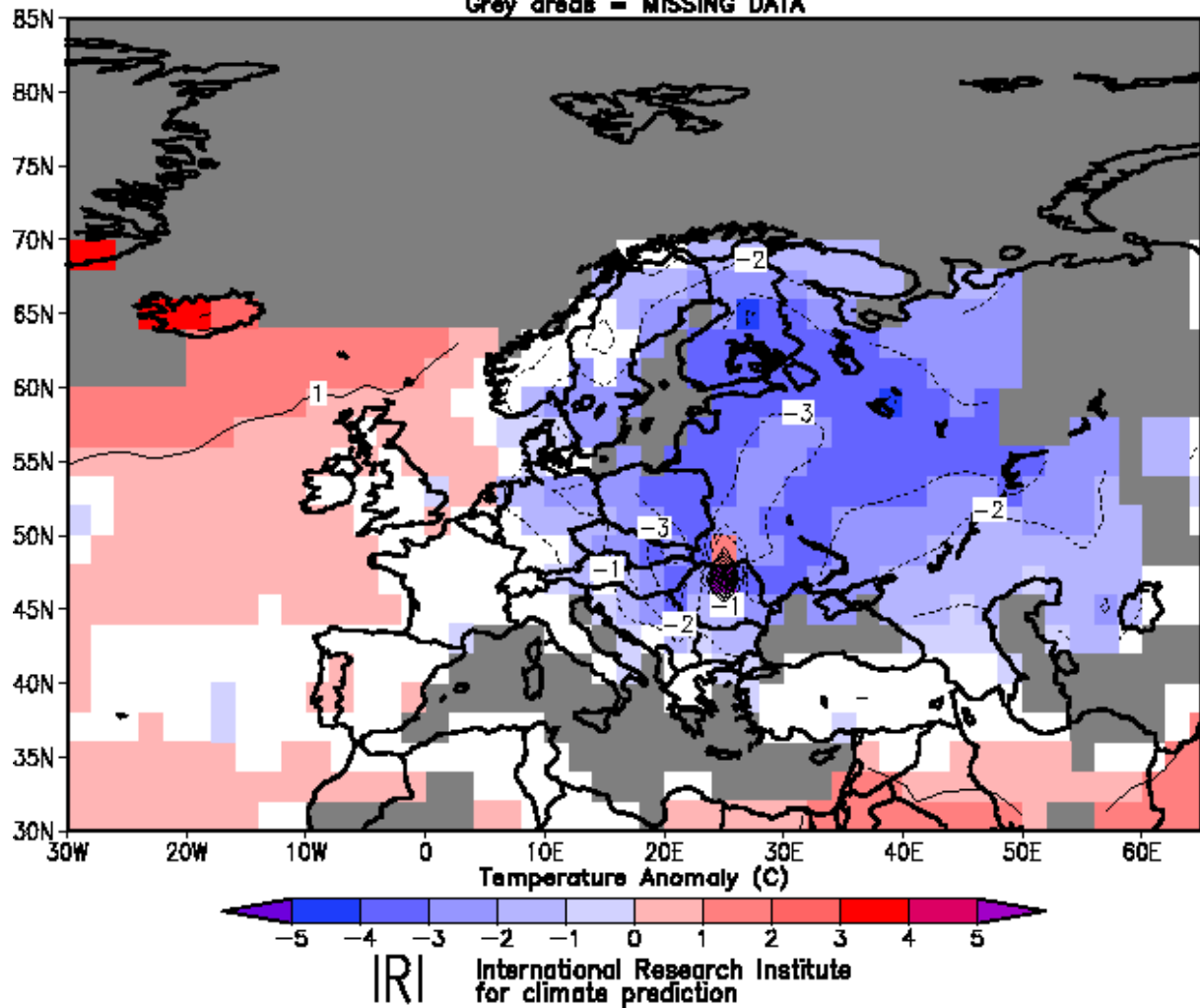
Vague de chaleur sans précédent sur la France dépassant l'été historique de 1947. La péninsule Ibérique, le Benelux, l'Allemagne et l'Italie connaissent un vague de chaleur importante. La Russie connaît un été pourri avec de la neige en juin. La Turquie n'est pas mieux lotie... !!!



Cet hiver, les chutes de neige ont été très abondantes sur l'Europe, la Turquie et le Moyen-Orient. Le déficit de température dépasse alors 3 °C sur la Russie et l'Europe Centrale, sur les trois mois d'hiver, ce qui est énorme.

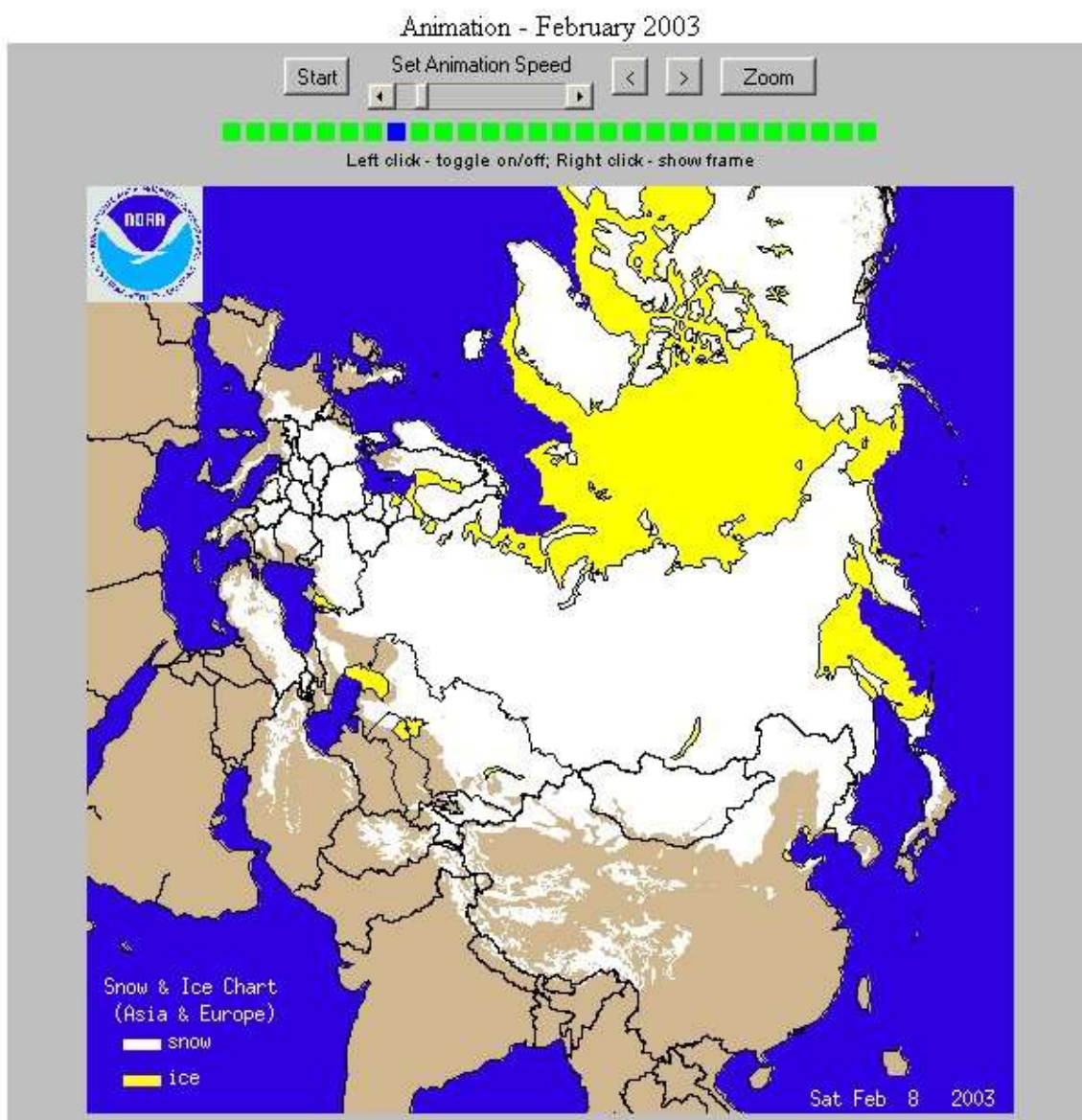
# Temperature(2mt) Anomaly DJF 2003

Shaded ONLY for ABOVE-Normal and BELOW-Normal  
[CAMS data, courtesy of NCEP/CPC]  
Grey areas = MISSING DATA



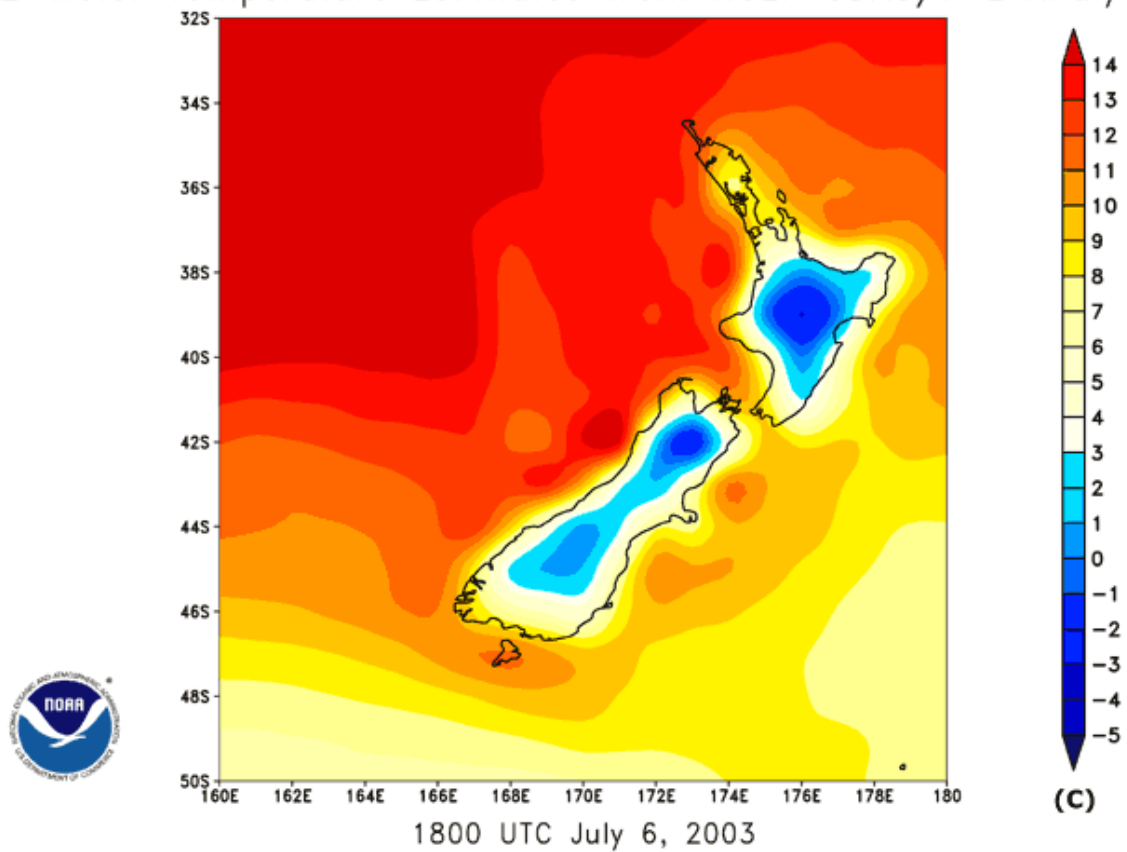
Anomalie de 3 °C sur l'Europe Centrale et la Russie au cours des 3 mois décembre janvier février 2003

## Snow Cover Across Europe and Asia



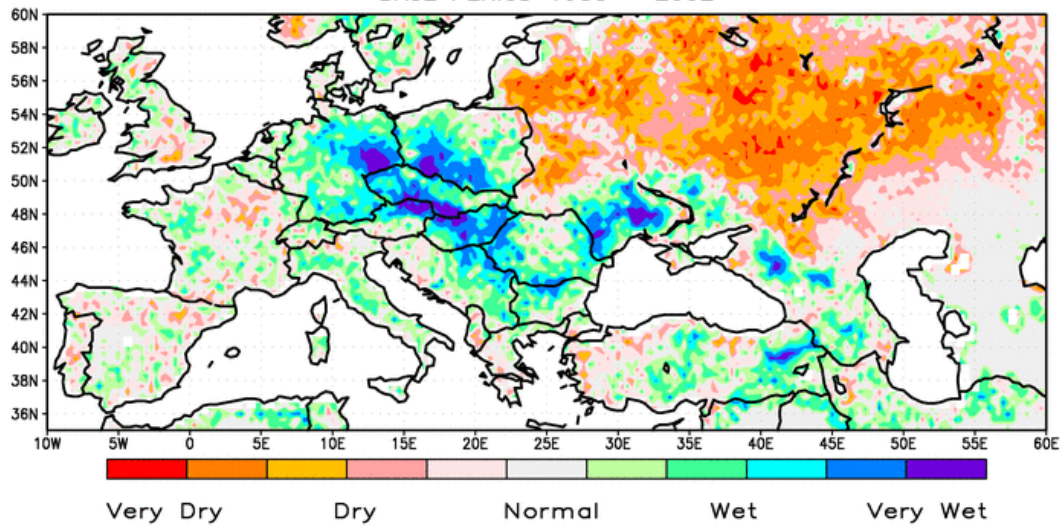
La baltique gèle ainsi que la mer Caspienne. Les chutes de neige sont très abondantes en Grèce, au Moyen Orient le Japon l'Angleterre et l'est de la France et même le Nord de l'Algérie

## 2-Meter Temperature Estimates from NCEP GDAS/FNL Analysis



Si nous on crève de chaud, la Nouvelle Zélande connaît un hiver sans précédent avec 30 cm de neige...

SATELLITE DERIVED SURFACE WETNESS ANOMALIES – EUROPE  
STANDARDIZED (GAMMA) ANOMALIES FOR AUGUST 13 – 19, 2002  
BASE PERIOD 1988 – 2002



Et l'été dernier, il faisait froid avec des inondations catastrophique en Europe Centrale...